

Skoler

Syddansk Universitet, Slagelse
Ombygning af undervisningslokaler

Bygherre:
FS Ejendomsselskab A/S

Arkitekt:
Arkitektgruppen Slagelse A/S

Entreprise:
Hovedentreprise

Entreprisenum: 14,2 mio. kr.



Sorø Akademi
Ombygning af naturfagsbygning

Bygherre:
Undervisningsministeriet

Arkitekt:
Erik Møller Arkitekter

Entreprise:
Hovedentreprise

Entreprisenum: 10,2 mio. kr.



Skolen ved Rønnebær Allé,
Helsingør

Renovering af 3.000 kvm. kældre

Bygherre:
Helsingør Kommune

Rådgiver:
Alectia A/S

Entreprise:
Hovedentreprise

Entreprisenum: 8 mio. kr.



Klostervængets Høldagsskole

Ombygning af skole

Bygherre:
Københavns Kommune

Arkitekt:
Hou + Partnere A/S

Entreprise:
Hovedentreprise

Entreprisenum: 18 mio. kr.



Skoler

Valby Skole, Valby

Ombbygning af gammel porcelænsfabrik til ny skole.

Bygherre:
Københavns Kommune

Arkitekt:
RIA, Rådgivende Ingeniører og Arkitekter

Entreprise:
Partnering

Entreprisenum: 105 mio. kr.



Heibergskolen, Kbh. Ø

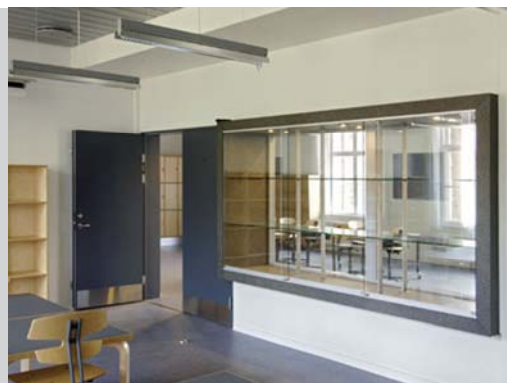
Tilbygning og ombygning herunder opførelse af ny gymnastiksal.

Bygherre:
Københavns Kommune

Arkitekt:
NOVA5 arkitekter a/s

Entreprise:
Råhusentreprise

Entreprisenum: 25 mio. kr.



Statens Pædagogiske Forsøgscenter, Rødovre

Ombbygning af skole

Bygherre:
Undervisningsministeriet

Arkitekt:
NOVA5 arkitekter as

Entreprise:
Hovedentreprise

Entreprisenum: 6 mio. kr.



Tjørnegårdsskolen, Gentofte

Om- og tilbygning af skole.

Bygherre:
Gentofte Kommune

Arkitekt:
Arkitektfirmaet C.F. Møller A/S

Entreprise:
Hovedentreprise

Entreprisenum: 30 mio. kr.

