

## Valby Skole



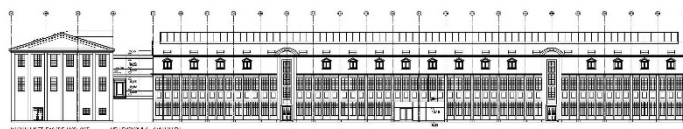
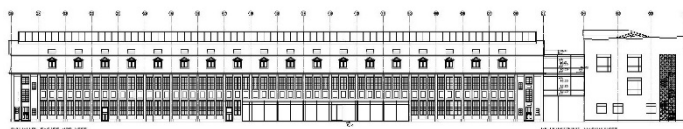
### Ved Ovnhallen 6 Valby

Ombygning af Nordens gamle porcelænsfabrik til Valby Skole. Ca. 7.000 m<sup>2</sup> fordelt på 3 etager fra 2 gamle bygninger - Ovnhallen og Maskinhuset - danner rammen om den moderne 3-sporede skole.

Ovnhallen, som oprindeligt er bygget i 1917, indeholder undervisningsrum, værksteder og væresteder. I stueetagen er indskoling og KKFO.

Maskinhuset indeholder skolens fagområder og kantine.

Skolen stod klar til indflytning oktober 2004.



Udførelsesår:	2003-2004
Bygherre:	Uddannelses- og Ungdomsforvaltningen i Københavns Kommune
Størrelse:	7.000 m <sup>2</sup>
Arkitekt:	RIA Rådgivende Ingeniører og Arkitekter
Ingeniør:	RIA Rådgivende Ingeniører og Arkitekter
Entrepriseform:	Teampartnering
Entreprisenum:	105 mio kr.

