

## Skoler

**K**bh. Universitet, Skov & Landskab, Frederiksberg

Nye laboratorier og kontorer

**Bygherre:**  
Københavns Universitet

**Arkitekt:**  
Rørbæk & Møller Arkitekter ApS

**Entreprise:**  
Murerentreprise

**Entreprisenummer:** 5,3 mio. kr.



**V**anløse Skole, Vanløse

Opførelse af ny idrætshal

**Bygherre:**  
Københavns Kommune

**Arkitekt:**  
Holm & Grut A/S

**Entreprise:**  
Hovedentreprise

**Entreprisenummer:** 26 mio. kr.



**U**tterslev Skole, Kbh. NV

Opførelse af ny kommuneskole i 2 etaper

**Bygherre:**  
Københavns Kommune

**Arkitekt:**  
KHR AS Arkitekter

**Entreprise:**  
Hovedentreprise

**Entreprisenummer:** 91 mio. kr.



**D**tu, Lyngby

Nybygning til undervisning (DTU bygn. 208 F).

**Bygherre:**  
Danmarks Tekniske Universitet

**Arkitekt:**  
Erik Møllers Tegnestue A/S

**Entreprise:**  
Råhusentreprise

**Entreprisenummer:** 18 mio. kr.



## Skoler

### Heibergskolen, Kbh. Ø

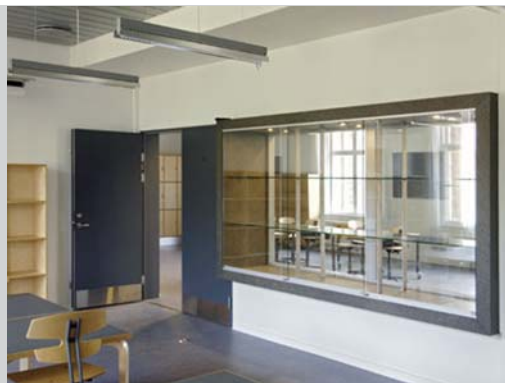
Tilbygning og ombygning herunder opførelse af ny gymnastiksal.

**Bygherre:**  
Københavns Kommune

**Arkitekt:**  
Nova5 arkitekter a/s

**Entreprise:**  
Råhusentreprise

**Entreprisenum:** 25 mio. kr.



### Tjørnegårsskolen, Gentofte

Om- og tilbygning af skole.

**Bygherre:**  
Gentofte Kommune

**Arkitekt:**  
Arkitektfirmaet C.F. Møller A/S

**Entreprise:**  
Hovedentreprise

**Entreprisenum:** 30 mio. kr.



### Ballerup Seminarium, Ballerup

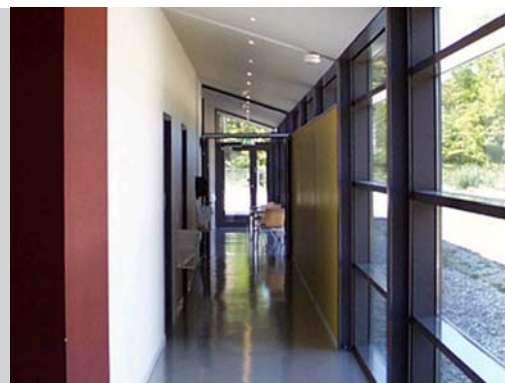
Opførelse af 1.100 m<sup>2</sup> nyt multihus.

**Bygherre:**  
Ballerup Seminarium

**Arkitekt:**  
DOMUS arkitekter a/s

**Entreprise:**  
Beton-/murerentreprise

**Entreprisenum:** 10 mio. kr.



### Kbh. Tekniske Skole, Rødovre

1.300 m<sup>2</sup> nybyggeri.

**Bygherre:**  
Københavns Murerlaug

**Arkitekt:**  
Jørgen Arne-Hansens Tegnesteue ApS

**Entreprise:**  
Totalentreprise

**Entreprisenum:** 12 mio. kr.



## Skoler

### Dyssegårdsskolen, Hellerup

Opførelse af 2 pavillonbygninger samt ombygning 1.200 m<sup>2</sup>.

**Bygherre:**  
Gentofte Kommune

**Arkitekt:**  
Holm & Grut A/S

**Entreprise:**  
Hovedentreprise

**Entreprisesum:** 13 mio. kr.

